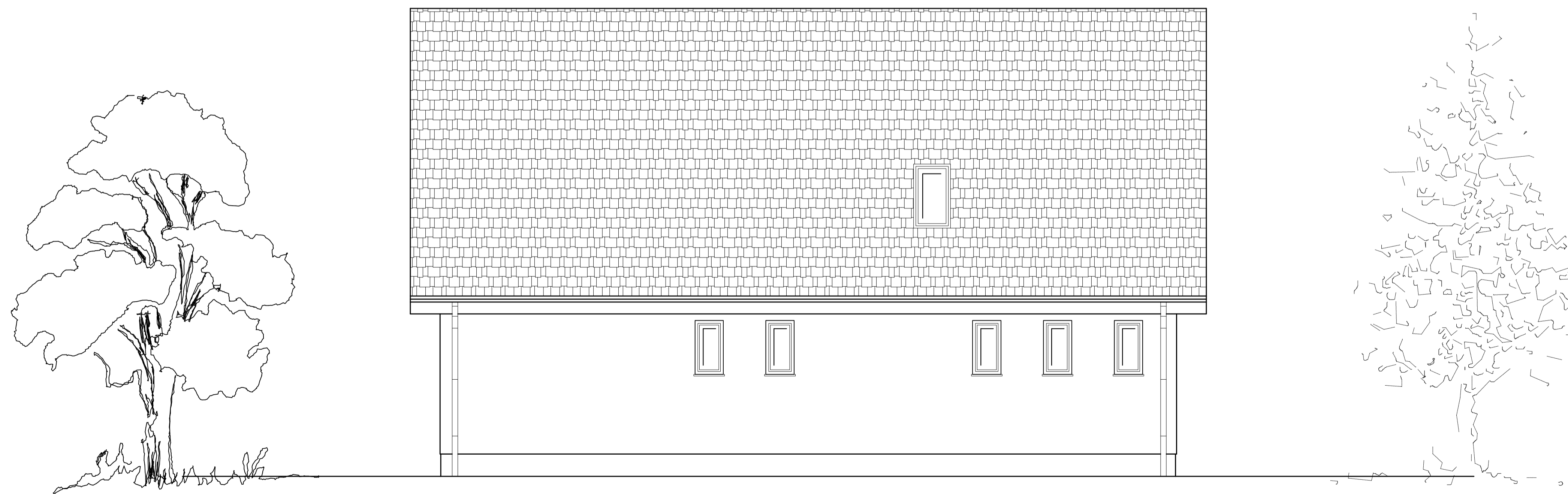


Nordansicht



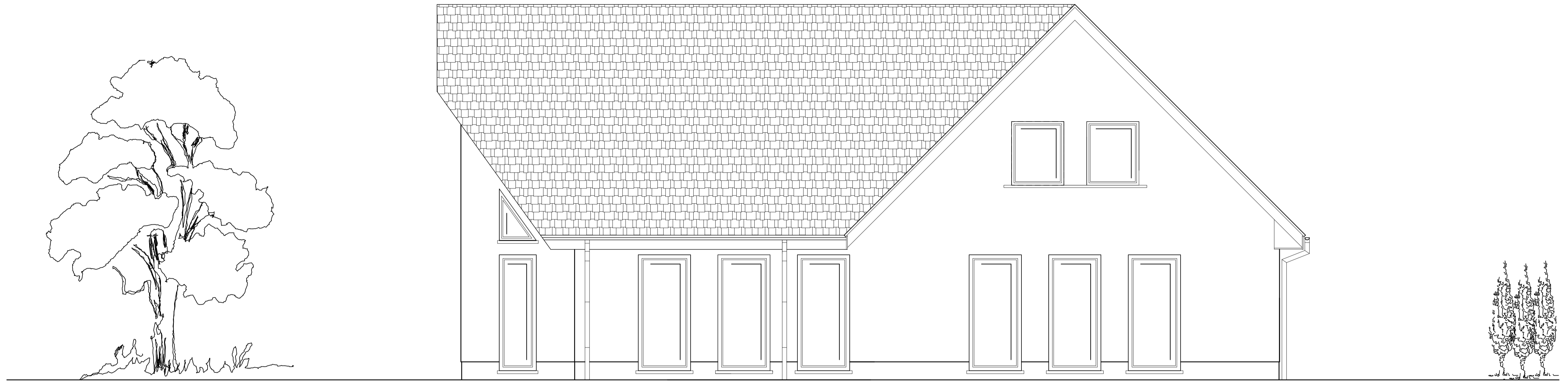
Ostansicht

HINWEIS / ERLÄUTERUNG

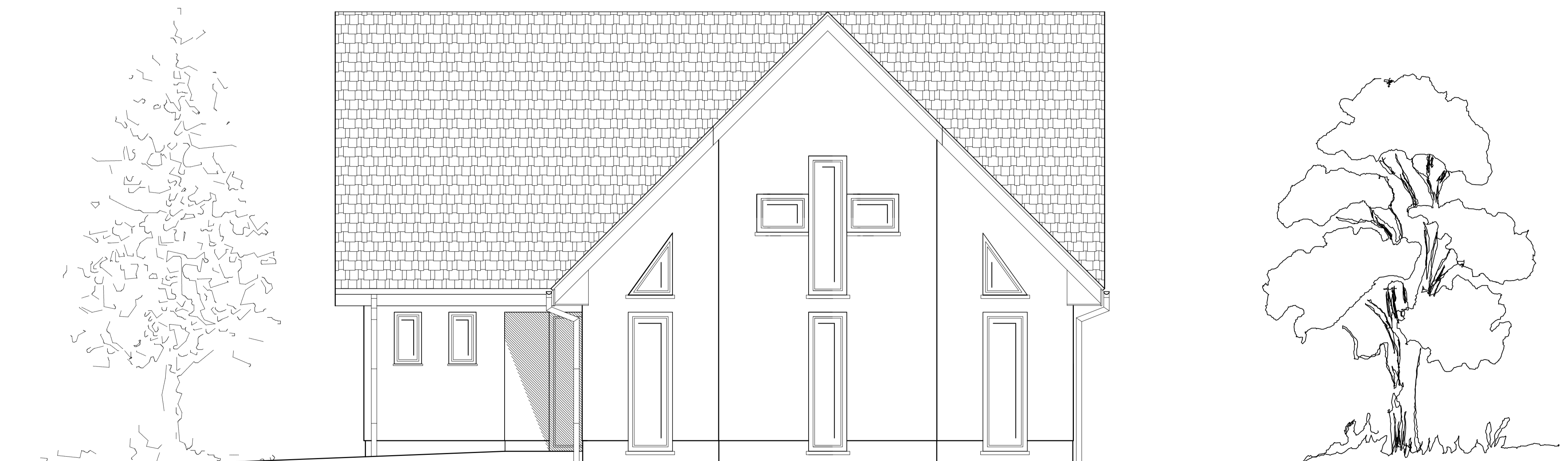
- Sämtliche Maße sind am BAU zu kontrollieren,
gepl. OKGründungsplatte (i.EG) = ±0,00 = üNHN

Stuhr & Lobeck Ingenieurbüro Knieperdamm 74 - 18435 Stralsund - Tel.: 03831/272258 Fax: 03831/272259 E-Mail: stuhr-lobeck@t-online.de				
Bauherr:	Adventgemeinde Bergen			
Bauunternehmen:	Torsten Reichert Wohnungsbau Maltzien 2c 18574 Garz, OT Maltzien			
Bauvorhaben:	Ersatzneubau für ein Gemeindezentrum der Adventgemeinde Bergen auf Rügen 18528 Bergen auf Rügen, Calandstraße 5-6			
Zeichnung:	Nord- und Ostansicht - Entwurf -			Proj. - Nr:
				Maßstab: 1 : 50
Entwurfsverfasser: Schöwel	Bearbeiter: Stuhr/Schöwel	Bauherr:	Datum: 12.09.2018	Blatt-Nummer:
Gemarkung: Bergen , Flur: 8 ; Flurstück(e): 59/2; 60/4				1

Diese Zeichnung ist unser geistiges Eigentum. Sie darf gemäß § 1.2 und 11ff Urh.G BBG ohne unsere schriftliche Genehmigung weder vervielfältigt und unbefugt verwertet, noch Dritten zur Einsicht überlassen oder in sonstiger Weise inhaltlich mitgeteilt werden.



Südansicht



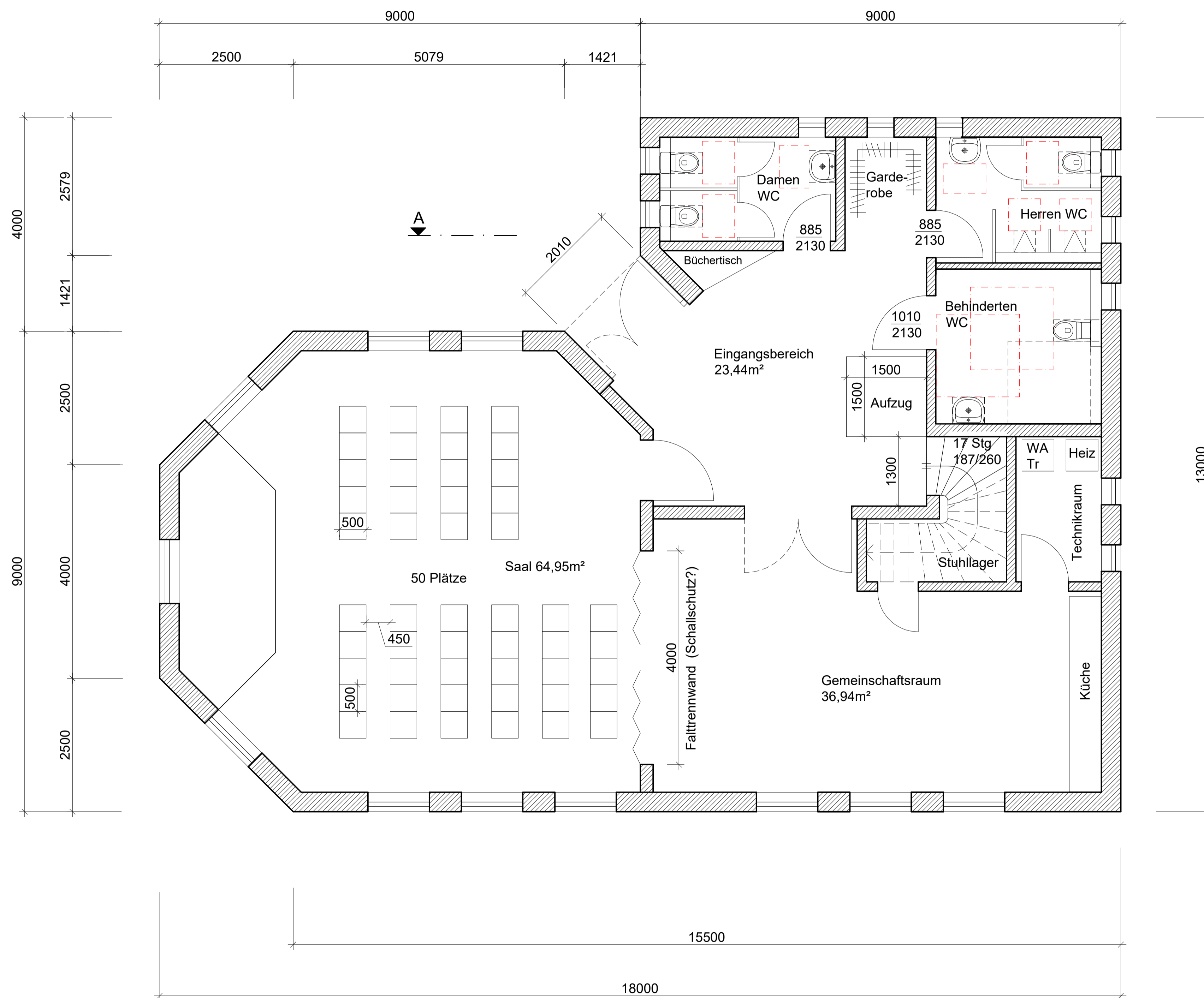
Westansicht

HINWEIS / ERLÄUTERUNG

- Sämtliche Maße sind am BAU zu kontrollieren,
gepl. OKGründungsplatte (i.EG) = ±0,00 = üNHN

Stuhr & Lobeck Ingenieurbüro Knieperdamm 74 - 18435 Stralsund - Tel.: 03831/272258 Fax: 03831/272259 E-Mail: stuhr-lobeck@t-online.de				
Bauherr:	Adventgemeinde Bergen			
Bauunternehmen:	Torsten Reichert Wohnungsbau Maltzien 2c 18574 Garz, OT Maltzien			
Bauvorhaben:	Ersatzneubau für ein Gemeindezentrum der Adventgemeinde Bergen auf Rügen 18528 Bergen auf Rügen, Calandstraße 5-6			
Zeichnung:	Süd- und Westansicht - Entwurf -			Proj. - Nr:
				Maßstab: 1 : 50
Entwurfsverfasser: Schöwel	Bearbeiter: Stuhr/Schöwel	Bauherr:	Datum: 12.09.2018	Blatt-Nummer:
Diese Zeichnung ist unser geistiges Eigentum. Sie darf gemäß § 1.2 und 11ff Urh.G BBG ohne unsere schriftliche Genehmigung weder vervielfältigt und unbefugt verwertet, noch Dritten zur Einsicht überlassen oder in sonstiger Weise inhaltlich mitgeteilt werden.				2

Gemarkung: Bergen , Flur: 8 ; Flurstück(e): 59/2; 60/4



Legende	Grundfläche	Wohnfläche
1 Eingangsbereich	25,31m ²	25,31m ²
2 WC - Damen	6,42m ²	6,42m ²
3 WC - Herren	7,30m ²	7,30m ²
4 Behinderten WC	8,99m ²	8,99m ²
5 Stuhllager	5,03m ²	2,56m ²
6 Technikraum	4,35m ²	4,35m ²
7 Gemeinschaftsraum	36,78m ²	36,78m ²
8 Saal	64,95m ²	64,95m ²
	159,19m ²	156,66m ²

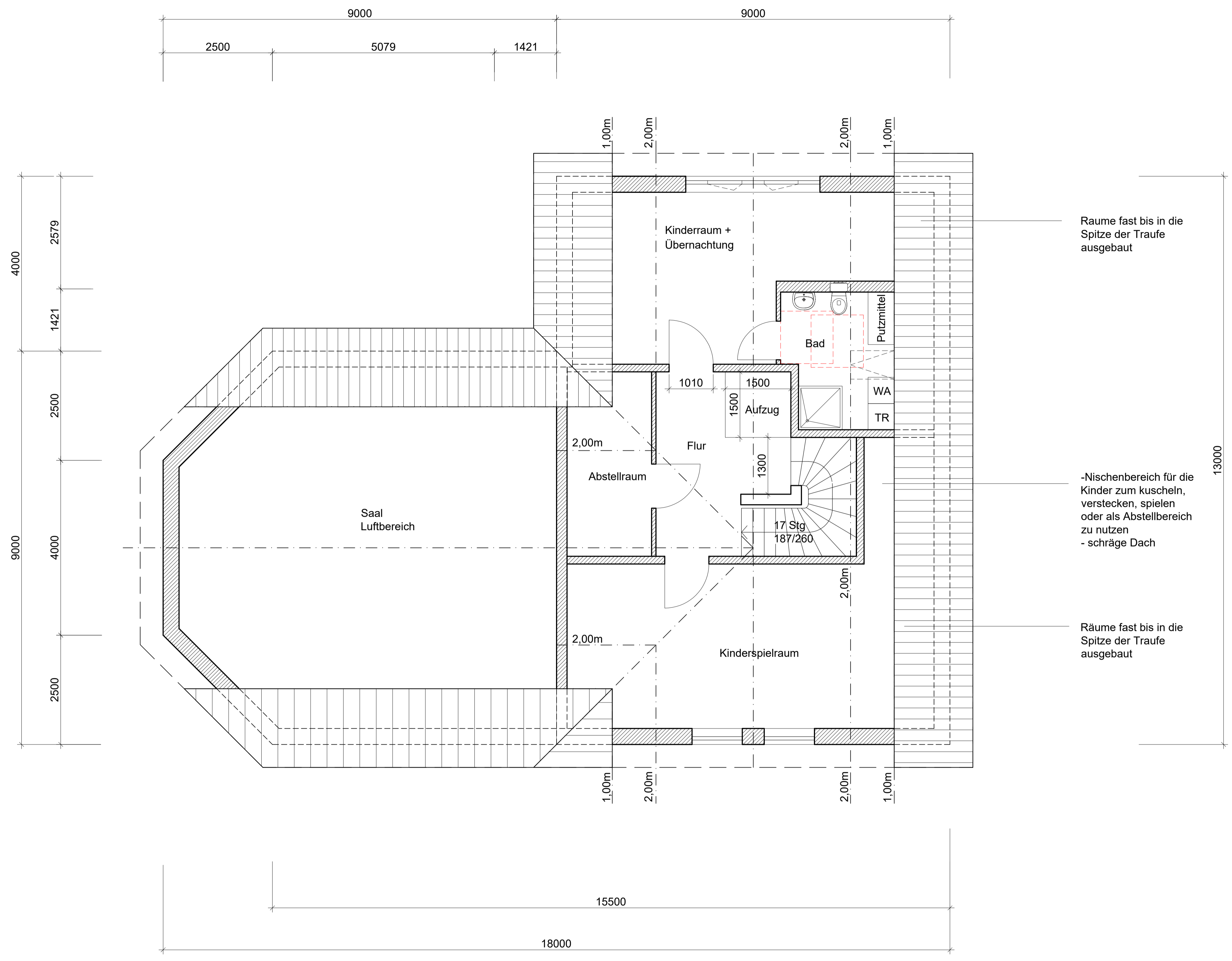
HINWEIS / ERLÄUTERUNG

- Sämtliche Maße sind am BAU zu kontrollieren, gepl. OKGründungsplatte (i.EG) = ±0,00 = ünHN

Stuhr & Lobeck Ingenieurbüro Knieperdamm 74 - 18435 Stralsund - Tel.: 03831/272258 Fax: 03831/272259 E-Mail: stuhr-lobeck@t-online.de			
Bauherr:	Adventgemeinde Bergen		
Bauunternehmen:	Torsten Reichert Wohnungsbau Maltzien 2c 18574 Garz, OT Maltzien		
Bauvorhaben:	Ersatzneubau für ein Gemeindezentrum der Adventgemeinde Bergen auf Rügen 18528 Bergen auf Rügen, Calandstraße 5-6		
Zeichnung:	Erdgeschoß - Entwurf 5 -		Proj. - Nr:
			Maßstab: 1 : 50
Entwurfsverfasser: Schöwel	Bearbeiter: Stuhr/Schöwel	Bauherr:	Datum: 12.09.2018
Blatt-Nummer:			3

Gemarkung: Bergen , Flur: 8 ; Flurstück(e): 59/2; 60/4

Diese Zeichnung ist unser geistiges Eigentum. Sie darf gemäß § 1.2 und 11 ff Urh.G BBG ohne unsere schriftliche Genehmigung weder vervielfältigt und unbefugt verwertet, noch Dritten zur Einsicht überlassen oder in sonstiger Weise inhaltlich mitgeteilt werden.



Legende	Grundfläche	Wohnfläche
1 Kinderspielzimmer	33,97m ²	24,88m ²
2 Abstellraum	7,34m ²	6,00m ²
3 Flur	9,17m ²	9,17m ²
4 Bad	7,57m ²	6,00m ²
5 Kinder + Schlafen	21,28m ²	17,28m ²
	79,33m ²	63,33m ²

Räume fast bis in die Spitze der Traufe ausgebaut

-Nischenbereich für die Kinder zum kuscheln, verstecken, spielen oder als Abstellbereich zu nutzen
- schräge Dach

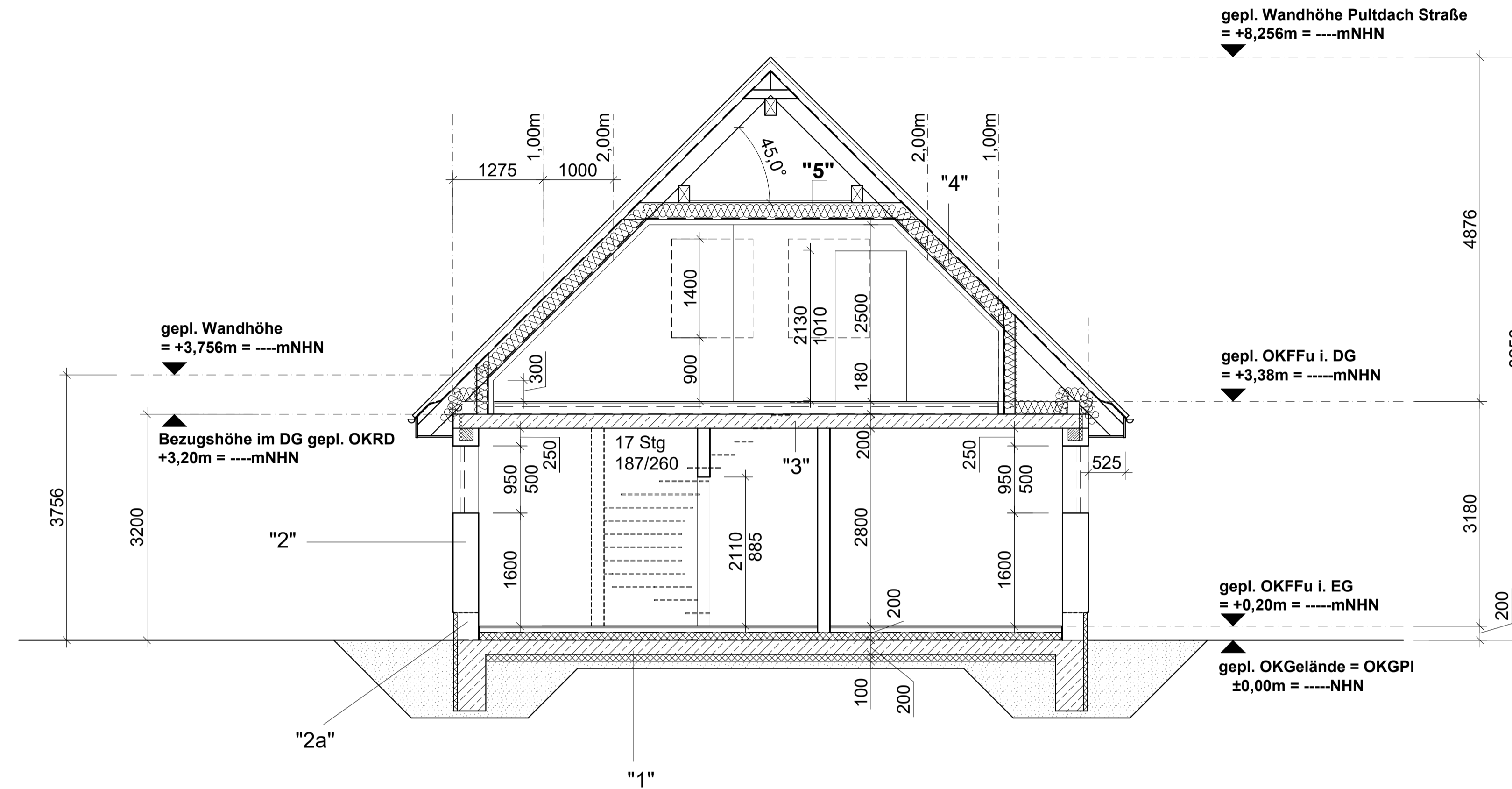
Räume fast bis in die Spitze der Traufe ausgebaut

HINWEIS / ERLÄUTERUNG

- Sämtliche Maße sind am BAU zu kontrollieren, gepl. OKDeckenplatte (i.DG) = = üNHN

Stuhr & Lobeck Ingenieurbüro Knieperdamm 74 - 18435 Stralsund - Tel.: 03831/272258 Fax: 03831/272259 E-Mail: stuhr-lobeck@t-online.de				
Bauherr:	Adventgemeinde Bergen			
Bauunternehmen:	Torsten Reichert Wohnungsbau Maltzien 2c 18574 Garz, OT Maltzien			
Bauvorhaben:	Ersatzneubau für ein Gemeindezentrum der Adventgemeinde Bergen auf Rügen 18528 Bergen auf Rügen, Calandstraße 5-6			
Zeichnung:	Dachgeschoß - Entwurf -			Proj. - Nr:
				Maßstab: 1 : 50
Entwurfsverfasser: Schöwel	Bearbeiter: Stuhr/Schöwel	Bauherr:	Datum: 12.09.2018	Blatt-Nummer:
Diese Zeichnung ist unser geistiges Eigentum. Sie darf gemäß § 1.2 und 11ff Urh.G BBG ohne unsere schriftliche Genehmigung weder vervielfältigt und unbefugt verwendet, noch Dritten zur Einsicht überlassen oder in sonstiger Weise inhaltlich mitgeteilt werden.				4

Gemarkung: Bergen , Flur: 8 ; Flurstück(e): 59/2; 60/4



Reicht die Raumhöhe
im EG so aus = 2,80m?

"1"

- >20,00 verdichteter Unterbau, lagenw. einbringen, lt. Statik
- 10,00cm Dämmung, lt. Wärmeschutznachweis
- 20,00cm Stahlbetonplatte-WU-Beton, lt. Statik
- 10,00cm trittfeste Dämmung, lt. Wärmeschutznachw.
- 1 Lage Folie, vollflächig, Stöße überlappt u. verklebt
- 6,00cm Estrich
- 2,50cm Nutzschrift, Angaben lt. Bauherr

"2"

- von Innen
- 1,50cm Innenputz
 - 36,50cm Mauerwerk, i. Porenbeton, s. Statik
 - 2,00cm Außenputz

"2a"

- von Innen
- 1,50cm Innenputz
 - 30,00cm Mauerwerk i. Porenbeton
 - 5,00cm Perimeterdämmung
 - 2,00cm Außenputz

"3"

- 20,00cm Filigrandecke in Stahlbeton, lt. Statik
- 1 Lage Folie vollflächig, Stöße überlappt u. verklebt (als Dampfsperre)
- 10,00cm Trittschall- u. Wärmedämmung, lt. Schallschutz- u. Wärmeschutznachweis
- 1 Lage Folie vollflächig, Stöße überlappt u. verklebt
- 6,00cm Estrich
- 2,00cm Nutzschrift, Angaben lt. Bauherr

"4"

- 24,00cm Sparren, als Satteldach, DN 45°, lt. Statik von Innen
- 2 Lagen GK-Platten, teilw. feuchtraum geeignet
- 5,00cm Sparschalung m. Dämmung, lt. Wärmeschutz.
- 1 Lage Folie vollflächig, Stöße überlappt u. verklebt, als Dampfsperre
- 24cm Dämmung, lt. Wärmeschutznachw.
- Unterspannbahn mit Konterlattung
- Ziegeleindeckung auf Dachlattung

"5"

- Kehlbalkenlage lt. Statik von unten
- 2 Lagen GK-Platten, teilw. feuchtraum geeignet
- 5,00cm Sparschalung m. Dämmung, lt. Wärmeschutz.
- 1 Lage Folie vollflächig, Stöße überlappt u. verklebt, als Dampfsperre
- >24cm Dämmung, lt. Wärmeschutznachw.
- mittige Kriechbohle oberhalb d. Kehlbalken

HINWEIS / ERLÄUTERUNG

- Sämtliche Maße sind am BAU zu kontrollieren,
gepl. OKGründungsplatte (i. EG) = ±0,00 = ünHN

Stuhr & Lobeck Ingenieurbüro			
Knieperdamm 74 - 18435 Stralsund - Tel.: 03831/272258 Fax: 03831/272259 E-Mail: stuhr-lobeck@t-online.de			
Bauherr:	Adventgemeinde Bergen		
Bau- unternehmen:	Torsten Reichert Wohnungsbau Maltzien 2c 18574 Garz, OT Maltzien		
Bauvorhaben:	Ersatzneubau für ein Gemeindezentrum der Adventgemeinde Bergen auf Rügen 18528 Bergen auf Rügen, Calandstraße 5-6		
Zeichnung:	Schnitt - Entwurf -		Proj. - Nr:
			Maßstab: 1 : 50
Entwurfsverfasser: Schöwel	Bearbeiter: Stuhr/Schöwel	Bauherr:	Datum: 12.09.2018
Gemarkung: Bergen , Flur: 8 ; Flurstück(e): 59/2; 60/4			Blatt-Nummer:
Diese Zeichnung ist unser geistiges Eigentum. Sie darf gemäß § 1.2 und 11 ff Urh.G BGG ohne unsere schriftliche Genehmigung weder vervielfältigt und unbefugt verwertet, noch Dritten zur Einsicht überlassen oder in sonstiger Weise inhaltlich mitgeteilt werden.			5